

Klaxon Klick Familie

Mit einem Klick zu mehr Unabhängigkeit

Bestellbar ab
Februar 2021

Quality for life



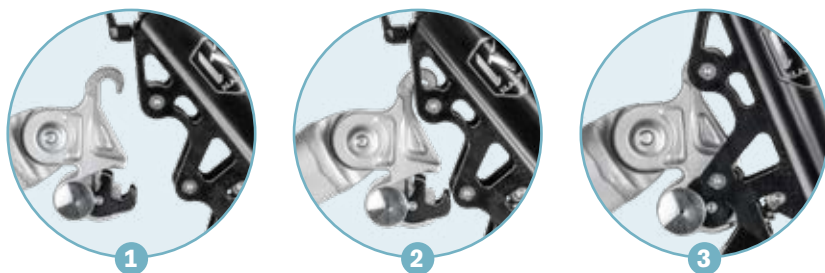
Klaxon Zuggeräte mit innovativem Klick-System

Mit wachsenden Lifestyle- und Mobilitätsbedürfnissen sind auch die Aktivrollstühle gefragt, maximalen Nutzen und Komfort für ihre Anwender zu bieten. Durch neue Technologien können Zusatzantriebe das Fahrerlebnis noch einfacher und effizienter gestalten.

Erhöhte Lebensqualität für den Anwender!

Mit den neuen Zusatzantrieben aus der Modellserie Klaxon ist der Anwender deutlich unabhängiger. Die Teilnahme an verschiedenen Freizeitaktivitäten wird erleichtert und der Bewegungsradius wird merklich erhöht. Im täglichen Leben lassen sich so bequem die Vorteile einer motorisierten Mobilität genießen. Die Zuggeräte von Klaxon bieten mit dem innovativen Klick-System eine einfache und kraftsparende Lösung für den Anwender, um mehr Mobilität zu gewinnen mit nur wenigen Handgriffen und einem Klick.

In drei Schritten zu mehr Freiheit



Produktmerkmale

- Einfache Handhabung beim An- und Entkoppeln durch innovatives Klick-Verbindungssystem
- Übersichtliches Farb LC-Display
- Für noch mehr Spaß und Kraftersparnis sorgen ein Tempomat sowie die Wahl zwischen der Fahrdynamik „Sport“ oder „Komfort“
- Elektronisches Bremssystem für mehr Sicherheit
- Langlebige Lithium-Ionen-Akkus wahlweise mit 48 V / 5,8 Ah (flugtauglich gemäß IATA) oder 11 Ah
- Praktischer Ständer mit Gelenk
- Tetra-Lenker optional wählbar



Bei Bestellung ab Werk zusammen mit einem Ottobock Rollstuhl kümmern wir uns um die Straßenzulassung.



Farb LC-Display

- Übersichtliches Farb-Display
- Anzeige von Geschwindigkeit, Akku Ladestand, Gesamt- und Tageskilometer sowie gewählte Fahrstufe



Ergonomische Bedienelemente

- Tempomat
- Fahrdynamik Komfort und Sport
- Wechsel zwischen 5 Fahrstufen
- Vorwärts- / Rückwärtsschalter
- USB-Schnittstelle



Optional: Tetra-Lenker

- Für Nutzer mit eingeschränkter Hand- und Fingerfunktion
- Ohne Gas- und Bremshebel, Beschleunigung und Bremsen erfolgt durch Absenken bzw. Verschieben des Lenkers



Elektronisches Bremsystem (EBS)

- Antippen des Bremshebels aktiviert EBS
- Langer Druck auf den EBS-Taster bremsst das Klick zum Stillstand
- Kann durch Betätigung der mechanischen Bremse ergänzt werden



Klick-Konnektor

- Innovatives Klick-Verbindungssystem ermöglicht einfaches und schnelles An- und Entkoppeln

Lithium-Ionen-Akku

- Wartungsfrei und langlebig
- Wahlweise mit 48 V/5,8 Ah oder 11 Ah
- Wird während des Bremsvorgangs geladen

Faltbarer Ständer

- Verfügt über ein Gelenk, so dass er auch bei Rollstühlen mit durchgehendem Fußbrett problemlos nutzbar ist



Nur wer das Abenteuer wagt, wird neue Welten entdecken.



Klick Power Standard

Der leichte Allrounder

Art.-Nr. 493T164=SV00*

HMV-Nr. 18.99.04.0xxx

Highlights

- Kompakt und einfach ins Auto zu verladen: wiegt nur 8,5 kg
- Bürstenloser Motor mit Spitzenleistung von 750 W
- 5 wählbare Geschwindigkeitsstufen und Tempomat
- Fahrdynamik „Sport“ oder „Komfort“

Optionen

- Tetra-Lenker
- Lenkerverlängerung
- Lithium-Ionen-Akku (48 V/5,8 Ah oder 11 Ah)
- 6 oder 15 km/h (15 km/h mit Zulassungspaket in Deutschland)



Klick Race Standard

Der kräftige Allrounder

Art.-Nr. 493T164=SV0**

HMV-Nr. 18.99.04.0xxx

Highlights

- Handlich und kraftvoll für Fahrten in hügeligen Gegenden
- Leistungsstarker, bürstenloser 1.000 W Motor
- 5 wählbare Geschwindigkeitsstufen und Tempomat
- Fahrdynamik „Sport“ oder „Komfort“

Optionen

- Tetra-Lenker
- Lenkerverlängerung
- Lithium-Ionen-Akku (48 V/5,8 Ah oder 11 Ah)
- 6 oder 15 km/h (15 km/h mit Zulassungspaket in Deutschland)

Technische Daten	Klick Power Standard	Klick Race Standard	Klick Monster Standard	Klick Hybrid Standard
Tetra-Lenker verfügbar	ja	ja	–	–
Radgröße	14"	14"	20"	20"
Abmessungen (BxHxT)	500x900x400 mm 500x950x400 mm ¹⁾	500x900x400 mm 500x950x400 mm ¹⁾	500x900x500 mm	600x1.250x500 mm
Motor (bürstenlos)	250 W (750 W Spitzenleistung)	1.000 W	1.000 W	500 W
Gewicht ohne Akku	8,5 kg / 9,1 kg ¹⁾	11,4 kg / 12 kg ¹⁾	15 kg	18 kg
Gewicht 5,8 Ah Akku	1,5 kg	1,5 kg	1,5 kg	1,5 kg
Gewicht 11 Ah Akku	3 kg	3 kg	3 kg	3 kg
Reichweite bis zu	25 ²⁾ /50 km ³⁾	50 km ³⁾	40 km ³⁾	50 km ³⁾
Geschwindigkeitsstufen	5	5	5	9 ⁴⁾
Rückwärtsgang	ja	ja	ja	–
Steigfähigkeit	10 %	10 %	10 %	10 %
Max. Hindernishöhe	50 mm	50 mm	50 mm	50 mm
Max. Nutzergewicht	120 kg	120 kg	120 kg	120 kg

¹⁾ mit Tetra-Lenker ²⁾ mit 5,8 Ah Akku ³⁾ mit 11 Ah Akku ⁴⁾ mit 5 Unterstützungsstufen



Klick Monster Standard

Das Kraftpaket

Art.-Nr. 493T164=SV01*
HMV-Nr. 18.99.04.0xxx

Highlights

- Der Größte aus der Klick-Reihe: Für besonders anspruchsvolles Gelände geeignet
- Robustes 20"-Antriebsrad und 1.000 W Leistung
- 5 wählbare Geschwindigkeitsstufen und Tempomat
- Fahrdynamik „Sport“ oder „Komfort“

Optionen

- Lenkerverlängerung
- Lithium-Ionen-Akku (48 V / 5,8 Ah oder 11 Ah)
- 6 oder 15 km/h (15 km/h mit Zulassungspaket in Deutschland)



Klick Hybrid Standard

Der smarte Hybrid

Art.-Nr. 493T164=SV016
HMV-Nr. –

Highlights

- Kombiniert die Vorteile der körperlichen Aktivität mit der Hybridtechnologie eines intelligenten Motors, der beim Kurbeln unterstützt und jederzeit angepasst und modifiziert werden kann
- Shimano-Gangschaltung mit 9 Gängen
- Unterstützungsgrade von 0 (Motor deaktiviert) in 20 %-Schritten bis hin zu 5 (maximaler Grad 80 %)

Leicht kombinierbar

Das Klaxon-Klick-System lässt sich ganz einfach ab Werk bereits mit zahlreichen Ottobock Rollstühlen kombinieren und wird vorinstalliert geliefert. Darüber hinaus kümmern wir uns in diesem Fall um die Straßenzulassung. Folgende Modelle sind ab Werk mit einem Klaxon Klick als Kombination verfügbar:

- Avantgarde 4
- Zenit
- Ventus
- Invader

Weitere Informationen zu Kombinationen erhalten Sie auf Anfrage.



Überzeugende Vorteile

- Einfach mit Ottobock Rollstühlen ab Werk kombinierbar
- Auch nachrüstbar
- Bei Bestellung ab Werk zusammen mit einem Ottobock Rollstuhl kümmern wir uns um die Straßenzulassung



Optionen

Für das Klaxon-Klick-System bieten wir auch einige Options-Elemente an. Diese sind nicht nur praktische Begleiter im Alltag, sondern bieten dem Anwender erhöhte Sicherheit im Straßenverkehr.



Lenkerverlängerung für Standard und Tetra-Lenker
Art.-Nr. 493S164=ST003



Lenkerhörnchen
Art.-Nr. 493S164=PK002



Gasdrehgriff für linke oder rechte Seite
Art.-Nr. 493S164=LK004 (links)
Art.-Nr. 493S164=RK004 (rechts)



Telefonhalter
Art.-Nr. 493S164=ST013



Traktionsgewichte
Art.-Nr. 493S164=SK001 (x2)



LED-Fahrradrücklicht, rot
Art.-Nr. 493S164=SK005



LED-Fahrradvorderlicht, weiß
Art.-Nr. 493S164=SK007



LED-Fahrradvorderlicht, integriert
Art.-Nr. 493S164=SK008



Flybag Transporttasche für Klick Power und Race
Art.-Nr. 493S164=ST012



24" „Fat Wheels“, (12 mm-Achse)
Art.-Nr. 493S164=ST020
24" „Fat Wheels“, (12,7 mm-Achse)
Art.-Nr. 493S164=ST021



Korb 10 l (Art.-Nr. 493S164=ST010)
Korb 16 l (Art.-Nr. 493S164=ST011)
Halterung (Art.-Nr. 493S164=ST009)



Rückspiegel
Art.-Nr. 493S164=ST006

